

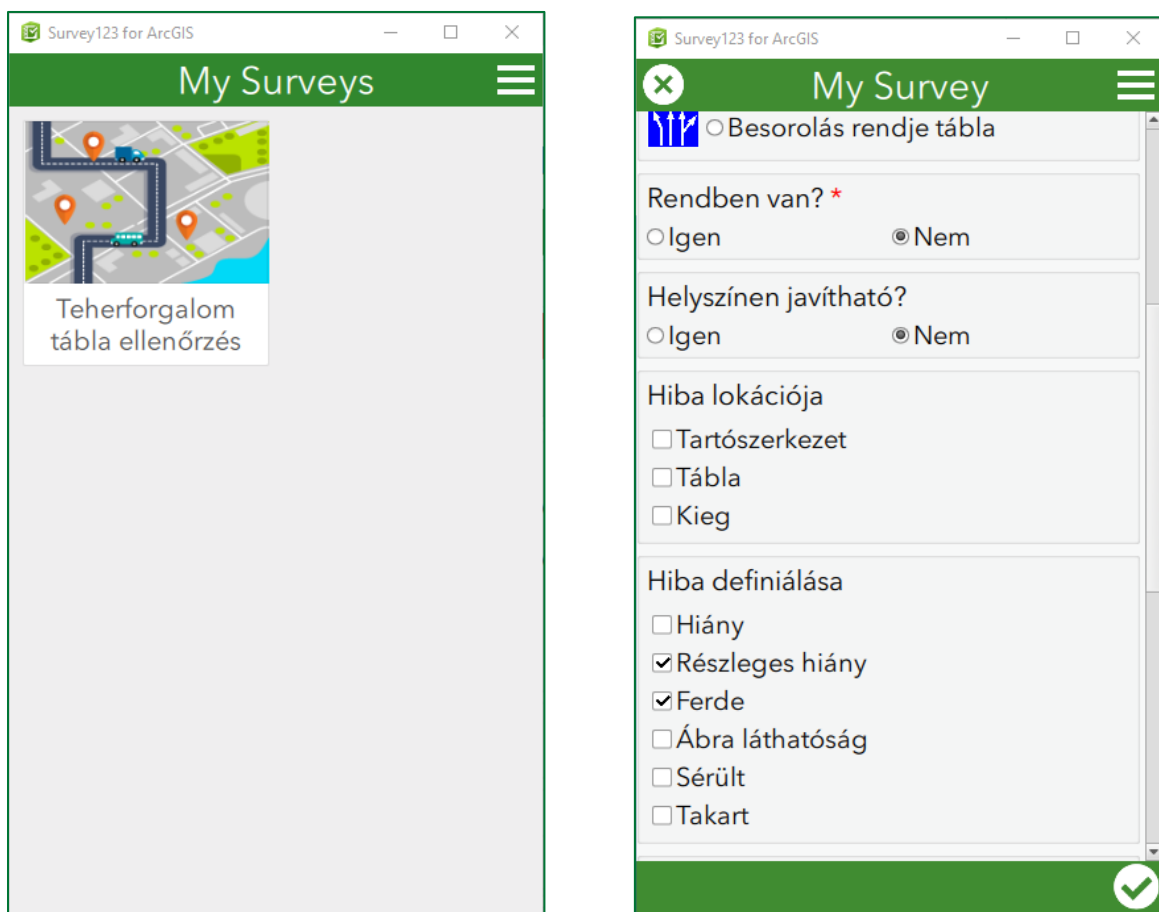
KAPU – KARESZ HÍREK

Terepi táblaellenőrző alkalmazás

Társaságunk Közlekedési Igazgatóságának Teherforgalmi Osztálya számára májusra készítettük el a terepi táblaellenőrző mobilalkalmazást, amellyel kiváltottuk a papír alapú helyszíni ellenőrzéseket. Az alkalmazásban létrehozott űrlap dinamikusan működik, tehát az egyes kérdések a korábbi kérdésekre adott válaszok szerint jelennek meg.

Az alkalmazás további előnye még, hogy offline alaptérképet használunk, amellyel a mobiladat-használat is minimálisra csökkenthető.

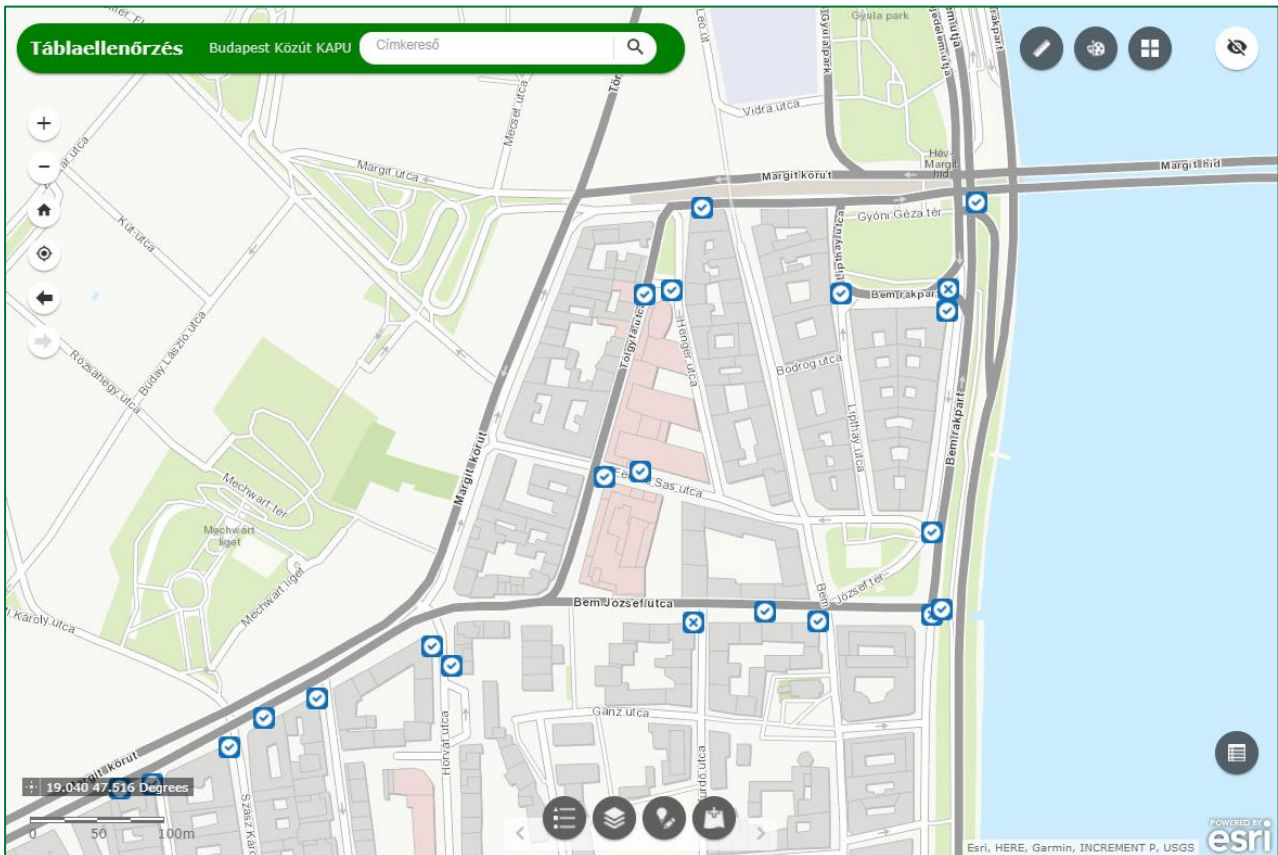
Az űrlap kitöltése mellett maximum 2 kép is csatolható az ellenőrzés mellé.



A terepi adatgyűjtő felülete Android eszközön

A terepen felvett adatok akár a helyszínről is beküldhetők, vagy az irodában, wi-fi-ről is szinkronizálhatók. Előbbi esetben az ellenőrzéseket együttesen megjelenítő webalkalmazásban azonnal megjelennek a bejelentések.

Az alkalmazással tehát számottevő idő spórolható meg az ellenőrzések során és csökkenti a papír alapú ellenőrzéshez képest az irodai utófeldolgozás idejét is.

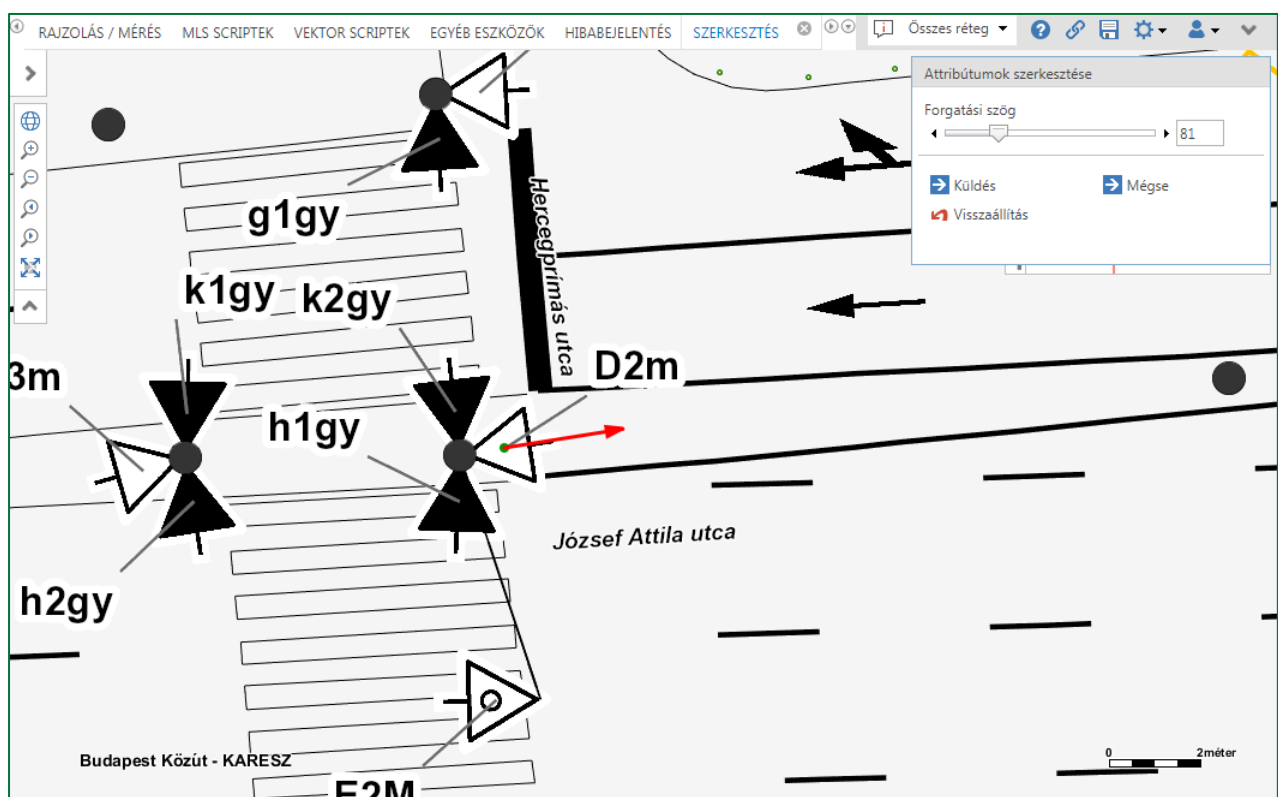


Az ellenőrzéseket együttesen megjelenítő webalkalmazás

Jelzőszámzási helyszínrajz szakági ellenőrzése

A KARESZ által felvett jelzőlámpás csomópontok szakági ellenőrzése a KAPU-ban zajlik. A KAPU portálban a szakág egyrészt ellenőrizheti, hogy a jelzőlámpák a megfelelő számozást kapták-e, illetve arrébb helyezheti a jelzőlámpa fejeket és zászlókat annak érdekében, hogy a jelzőszámzási helyszínrajz a legmegfelelőbb legyen (pl. jelzőlámpák ne takarják egymást).

Az alábbi képen látható példa egy szerkesztésre. A „D2m” számú jelzőlámpa van szerkesztés alatt, amelynek állítható a forgatási szög a jobb oldalon található csúszkával, illetve a térképen kattintva egyet, a jelzőlámpa áthelyezésre kerül a kattintás helyére.



Jelzőlámpa fejek szerkesztése KAPU-ban

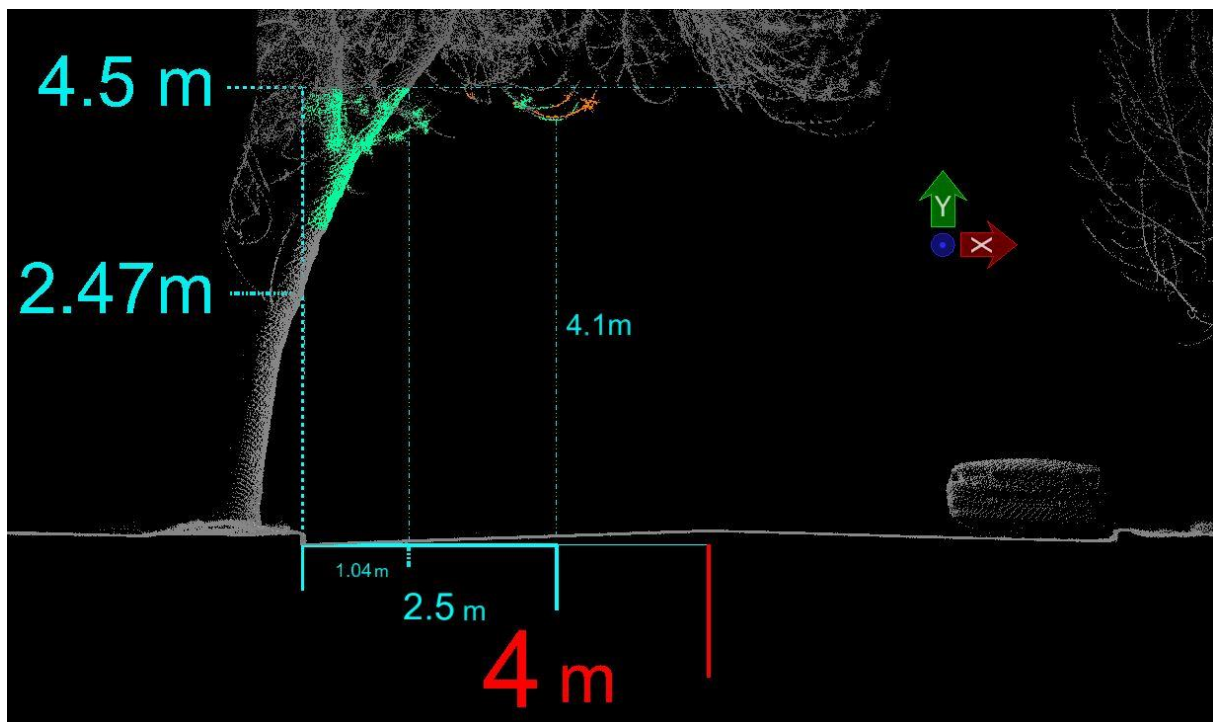
Az ellenőrzés és átszerkesztés után lehetőség van a jelzőlámpás csomópontokat egy jelzőszámzási helyszínrajzként pdf-be exportálni a megfelelő térképi megírásokkal együtt.



Jelzőlámpa-számozási helyszínrajz nyomtatási képe

Úrszelvény vizsgálatok

A budapesti közlekedés során az út felé dőlő, illetve lombzatukkal belógó fák fizikai akadályokat jelentenek egy külső sávban közlekedő, nagyobb teherautó vagy busz számára. Gyakori eset a ponyvák szétszakadása vagy a rakomány és karosszéria komoly sérülése. Az útellenőrök kérésére egy olyan elemzés készül, amely a pontfelhőből kiszűri az úrszelvénybe lógó fák részeit, ami a burkolatra vetítve a szegélytől számított 4,5 m vertikális magasságot jelent. További zajszűréssel megtalálhatók a vastagabb, veszélyt jelentő ágak, gallyak. A városra így készíthető egy veszélytérkép, melyet az útellenőrök helyszíni terepbejárásaik és ellenőrzéseik után továbbítanak a budapesti fákért felelős FŐKERT Nonprofit Zrt. részére, hogy a balesetmentes közlekedés érdekében vágást vagy metszést kezdeményezzenek.



Pontfelhő úrszelvény vizsgálata

Észrevételeiket, kérdéseiket várjuk a kapu@budapestkozut.hu címen!

Korábbi számainkat erre a [linkre kattintva](#) érheti el.